

PROTOKOL Z HLAVNEJ PREHLIADKY MOSTA

ZÁKLADNÉ ÚDAJE O MOSTE

ID mosta:	M2608	Názov mosta:	000526-008 Most cez potok Litavica za obcou Senohrad
Komunikácia:	526	Správca:	Banskobystrická regionálna správa ciest, a.s., Prevádzka Žiar nad Hronom
Správca. číslo:	008	Vlastník:	Banskobystrický samosprávny kraj
Kumulatívne st.:	14,931 km (526)		
Kilometrovnikové st.:	14,986 km (DZ 15,0)		
Rok postavenia:	1926		
Dĺžka premostenia:	3 m		

DILATAČNÉ CELKY

Prehliadané:	M2608.01	Počet:	1 z 1
---------------------	----------	---------------	-------

ÚDAJE O ZHOTOVENÍ PREHLIADKY

Dátum prehliadky:	15.7.2015	Poveternostné podmienky: jasno
Teplota vzduchu:	31,00°C	
Teplota konštrukcie:	°C	
Zhotoviteľ prehliadky (organizácia, mená a funkcie pracovníkov)		
Banskobystrická regionálna správa ciest, a.s., Pre	Ing. Maroš Kováč	mostný technik
BBRSC,a.s. GR	Ing. Jaroslava Batková	hlavný prehliadkár

ZAŤAŽITEĽNOSŤ

Normálna:	26,0 t
Výhradná:	40,0 t
Výnimočná:	196,0 t
Dátum určenia:	1.1.1800

STAVEBNOTECHNICKÝ STAV

Pred prehliadkou:	3 - Dobrý
Po prehliadke:	3 - Dobrý

PORUCHY

Časť / Prvok	Porucha / Poznámka	Výskyt	STS
A-Celkové pôsobenie			III
B-Spodná stavba			III
	<i>Erózia betónu na drieku opory na ploche cca 2 m2.</i>		
Bc-opory	303-Vlhké škvrny <i>na oporách vlhké škvrny s riasami</i>	DCM 01	III
C-Nosná konštrukcia			III
Ca-Hlavná konštrukcia	345-Biologická korózia betónu <i>Výskyt poruchy v podhlade nosnej konštrukcie na ploche cca 10 m2</i>	DCM 01	III
D-Mostný zvršok			III
	<i>nadbetónované nevhodne rímasy na moste</i>		
Da-Vozovka	621-Netesnosť zálievok škár <i>Výskyt poruchy medzi vozovkou a rímou v celkovej dĺžke cca 5 m.</i>	DCM 01	III
Da-Vozovka	653-Znečistenie vozovky <i>Výskyt poruchy pred a za mostom a po okrajoch vozovky na ploche cca 30 m2. (nezrezané okraje).</i>	DCM 01	III
De-rímsa	315-Rozpad betónu <i>Výskyt poruchy na povrchu a čelách na ploche cca 8 m2.</i>	DCM 01	III
E-Ložiská, kĺby, iné uloženie			
	<i>uloženie na lepenku</i>		
F-Mostné závery			
	<i>bez záverov</i>		
G-Odvodnenie mosta			
	<i>sklonom vozovky</i>		
H-Ostatné príslušenstvo mosta			III
Hb-zvodidlá	1005-Uvoľnené upevnenie alebo spojenie prvkov <i>Chýbajúce kotevné a spojovacie skrutky 1 uvoľnený spoj.</i>	DCM 01	III
J-Okolie mosta			II
J-Okolie mosta	1121-Znečistenie okolia mosta <i>Výskyt poruchy na ploche cca 30 m2 vtokovej a výtokovej strany</i>	DCM 01	II
Celkové hodnotenie mosta:			3

HODNOTENIE STAROSTLIVOSTI O MOST

bežné prehliadky vykonávané, údržba zanedbaná

NÁVRHY NA ODSTRÁNENIE PORÚCH

Odstránenie znečistenia z okolia mosta a mostného zvršku na ploche cca 25 m².

Vysprávkvy poškodeného betónu na rímsach a v podhl'ade nosnej konštrukcie ako aj driekoch opôr na ploche cca 20 m².

Oprava ukotvenia zvodidla a ošetrovanie skorodovanej časti zvodidla.

Zrezanie krajníc pred a za mostom vo vzdialenosti min. 5 m.

Termín odstránenia závad do 11/2015-2016

NÁVRH NA VYKONANIE DOPLŇUJÚCICH ČINNOSTÍ

DOPLŇUJÚCE INFORMÁCIE / POZNÁMKA

STS 3/3

PRÍLOHY:

Príloha 1 - Fotogaléria prehliadky

V.....dňa.....Podpis:

Príloha 1 - Fotogaléria prehliadky



Názov: II 526-8 Vozovka

Konštrukčný prvok:



Názov: II 526-8 Zvodidlo



Názov: II 526-8 Senohrad (21).jpg

Konštrukčný prvok:



Názov: II 526-8 Okolie mosta



Názov: II 526-8 Okolie mosta

Konštrukčný prvok:



Názov: II 526-8 Podhľad NK



Názov: II 526-8 Podhľad NK

Konštrukčný prvok:



Názov: II 526-8 Senohrad (20).jpg



Názov: II 526-8 Senohrad (16).jpg

Konštrukčný prvok:



Názov: II 526-8 Rímsa a nosná konštrukcia



Názov: II 526-8 Senohrad (13).jpg

Konštrukčný prvok:

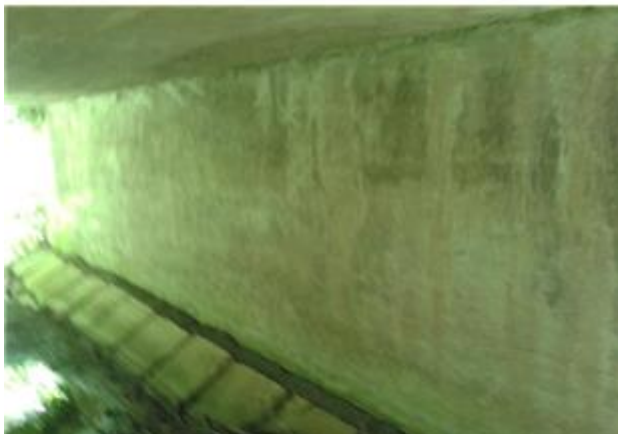


Názov: II 526-8 Driek opory



Názov: II 526-8 Senohrad (10).jpg

Konštrukčný prvok:



Názov: II 526-8 Senohrad (14).jpg



Názov: II 526-8 Senohrad (12).jpg

Konštrukčný prvok:



Názov: II 526-8 Senohrad (7).jpg



Názov: II 526-8 Prídlažba

Konštrukčný prvok:



Názov: II 526-8 Senohrad (8).jpg



Názov: II 526-8 Okolie mosta

Konštrukčný prvok:



Názov: II 526-8 Rímsa



Názov: II 526-8 Rímsa

Konštrukčný prvok:



Názov: II 526-8 Vozovka



Názov: II 526-8 Vozovka

Konštrukčný prvok:



Názov: II 526-8 Vozovka